

# ROB-EX Gantt Planner

ROB-EX Gantt är ett allsidigt planeringsprogram för detaljerad planering och är enkelt att konfigurera för alla tänkbara uppgifter. ROB-EX Gantt innehåller såväl enkla som avancerade funktioner. Det är enkelt att använda, lätt att förstå och det går snabbt att komma igång för alla.

Det första steget är att definiera den produktions-process (eller projekt-) som skall övervakas och kontrolleras. När huvuddata är överfört till systemet kan nya order enkelt läggas till befintlig planläggning.

Resurser visas i Gantt-schemats vänstra sida och kan bestå av både maskiner och personal. Varje resurs kan tilldelas en individuell produktivitetfaktor.

Resurskalendrar, vilka definierar kapacitet, kan tilldelas enstaka resurser eller vara gemensamma för flera resurser. Användare har fri tillgång till att uppdatera kalendrar. Perioder kan redigeras ner till minuter, vilket gör det möjligt att planera i detalj.

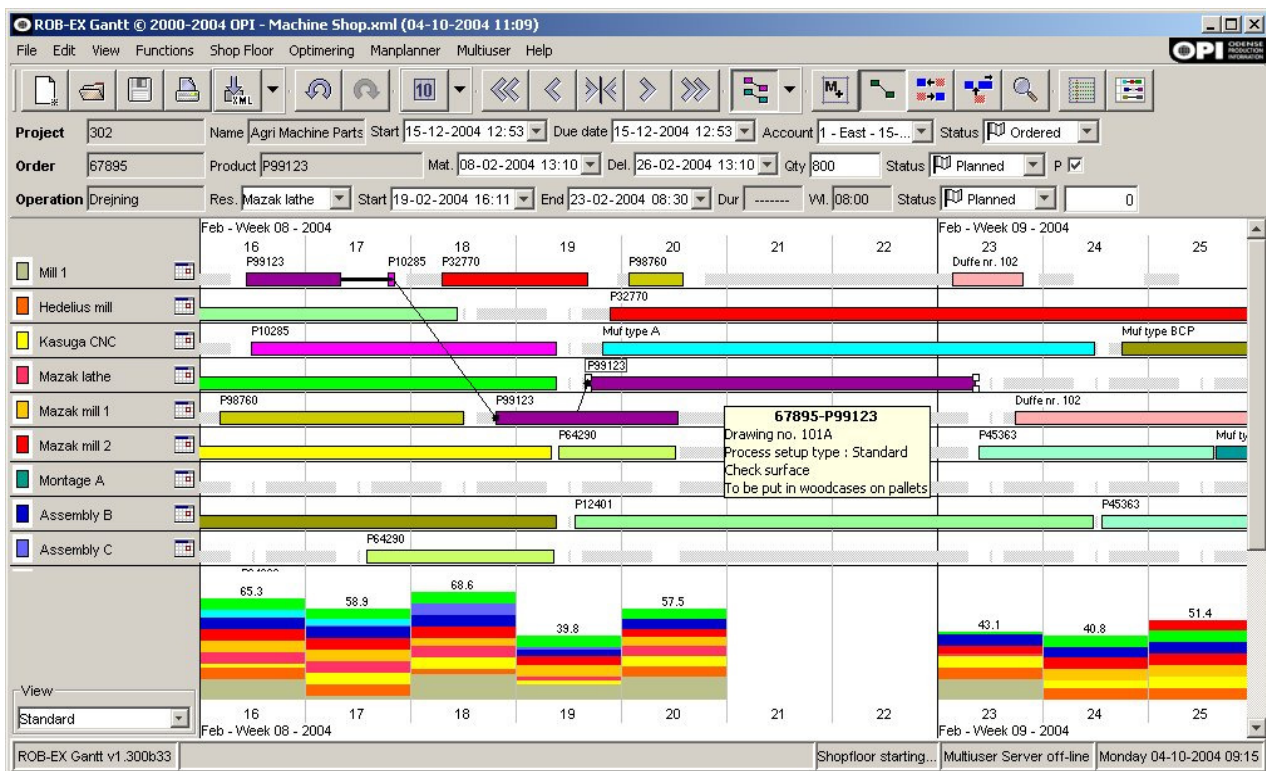
påsk- ledighet övertid m fl.) från standardkalendrar kan adderas utan begränsningar. Programmet nyttjar kalendrar för att automatiskt beräkna genomloppstider.

Operationer upprättas med namn (t.ex. svarvning, fräsning, målning, montering) och tilldelas permanent de resurser som kan utföra dessa operationer.

Flödesvägar byggs upp som sekvenser av operationer. För varje operation kan ställ, operations, transport, och väntetider samt arbetsbeskrivningar anges. Operationstiden kan anges som fast eller som automatiskt beräknad, baserat på styck/tid samt antal färdiga produkter angivet på ordern.

ROB-EX Gantt Plus innehåller funktioner som överlappning, delning operationer, HTML-rapporter och operationseffektivitet.

Huvuddata upprättas en gång och används sedan vid planering av produktionsorder.



Semesterperioder kan skapas och adderas till alternativa kalendrar, vilka kan användas av flera resurser. Avvikelser (barnledigt, jul,

Erfarenhetsdata kan enkelt adderas till huvuddata.

# ROB-EX Gantt Planner

Då ROB-EX Gantt integreras med ett ERP-system kan huvuddata automatiskt överföras från ERP-systemet till ROB-EX Gantt.

## Sätta upp en ny order

För att upprätta en ny produktionsorder anges följande : ordernummer, (alfanumeriskt) antal att producera, tidigast start (materialdatum), leveransdatum samt flöde. Dessutom kan man ange kundnamn, produktnummer och orderbeskrivning.

Nya order återfinns i orderlistan där man kan söka snabbt och enkelt för att hitta en specifik order. Ordens status visas direkt i listan eller grafiskt i Gantt schemat.

Project no.	Order	Status	Priorit	Precond	Custo
302	34221	Planned	1	<input checked="" type="checkbox"/>	Hans I
302	67895	Planned	1	<input checked="" type="checkbox"/>	Steel C
302	73228	Start possi...	1	<input checked="" type="checkbox"/>	AutoP

Nya order adderas till befintlig planläggning med automatiska planeringsregler som t. ex. " framåt från nu" eller " från leveransdatum och bakåt " m fl.

## Dynamisk planering

Vid planering används musen direkt i det grafiska Gantt schemat. När en operation markeras i schemat visas de bindningar som finns till andra operationer i samma order

När en order flyttas med musen beräknar ROB-EX Gantt automatiskt ordens sluttid, baserat på resursens kalender. Finns ingen ledig kapacitet på resursen kan operationen flyttas till alternativ resurs. Programmet innehåller flera funktioner som underlättar omplanering.

Kalender med resurser visas grafiskt så det är enkelt och se var det finns ledig kapacitet.

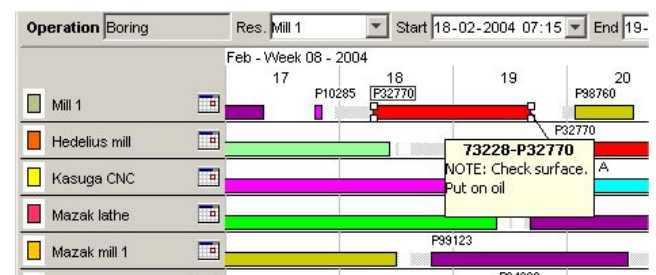
En belastningsgraf, nederst i schemat, visar den dagliga belastningen, i alternativa tim- eller %-inställningar, för valda resurser. Grafen uppdateras momentant när operationer flyttas i schemat.

Med definierade vyer för olika användare kan kombinationer av olika resurser (ex.vis; viss

typ av maskiner, alla resurser på en avdelning) med belastningar och operationer. I ROB-EX Gantt kan du via färgkodning av operationer bli a visa om din produktion är i fas med utlovade leveransdatum.

Redigering och simulering av order kan utföras för att visa konsekvenser med avseende på bli a kapacitet, resurser och leveranstider.

Order kan redigeras av användare med full behörighet. Användare med lägre behörighet kan vara helt utan redigeringsmöjligheter och använder då ROB-EX Gantt Viewer som visningsverktyg.



## Rapporter

Programmet levereras på svenska och med ett antal standard rapporter.

## Systemkrav

Windows 2000/XP

Min. 128 MB RAM ( rekommenderas 256 MB )

ROB-EX Gantt kan installeras lokalt på en PC eller som klient/server. Windows TS eller Citrix kan nyttjas.

ROB-EX Gantt utvecklas av det Danska företaget Novotek Planning System A/S. Active Systems verkar som samarbetspartner till Novotek på den svenska marknaden.



[www.active-systems.se](http://www.active-systems.se)